

## RYCHLÝ TEST NA DETEKCI ANTIGENU COVID-19 (Latex)



## Vlastnosti

Patentová přihláška č. (USA): T13520.PROV

RYCHLÝ TEST NA DETEKCI ANTIGENU COVID-19 od společnosti JOINSTAR má úplné vývozní kvalifikace; je neinvazivní; lze testovat sliny a hlen z orofaryngeální oblasti a stolici; včasná diagnóza vám zklidní mysl

- **Inovativní v mezinárodním měřítku**, přímá detekce S proteinu patogenu, není ovlivněn mutacemi viru, vysoká citlivost a specifita, lze jej použít pro včasný screening
- **Pohodlný a neinvazivní odběr vzorků**. Typ vzorku: sliny z orofaryngeální oblasti/hlen/stolice, lze použít pro domácí samokontrolu během karantény a jako screening před opětovným nástupem do práce či školy; neinvazivní testování je zejména vhodné pro průběžné monitorování dětí a starších osob
- **Jednokrokový metoda**, snadné použití, snížení počtu zmeškaných či falešných kontrol způsobených chybami obsluhy
- **Není potřeba speciální zařízení**, rychlá detekce, výsledky jsou k dispozici během 10–15 minut
- **Skladovací teplota 2–30 °C**, není potřeba přeprava s dodržáním chladicího řetězce
- **Specifikace**: 25 testů/balení, 1 test/balení
- **Různé režimy spolupráce**: je možné OEM/ODM

## Specifikace

## Katalogové číslo

## Součásti

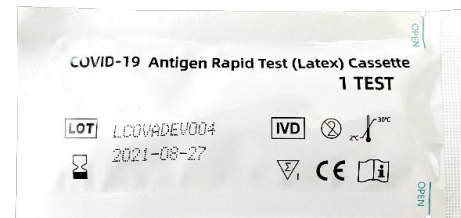
25 testů/balení

800 testů/karton  
(61×32×39 cm, 13/14 kg)

**FLCOVA200**



testovací kazeta×25



příbalový leták×1



zkumavka na extrakci  
vzorků×25



pipeta×25



jednorázový  
papírový kelímeček×25



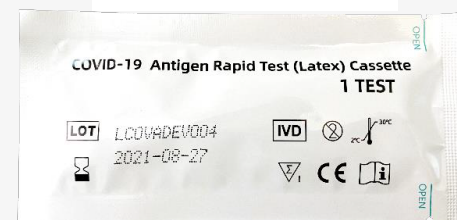
1 test/balení

400 testů/karton  
(61×40×43 cm, 6/7 kg)

**FLCOVA100**



testovací kazeta×1



příbalový leták×1



zkumavka na extrakci  
vzorků×1



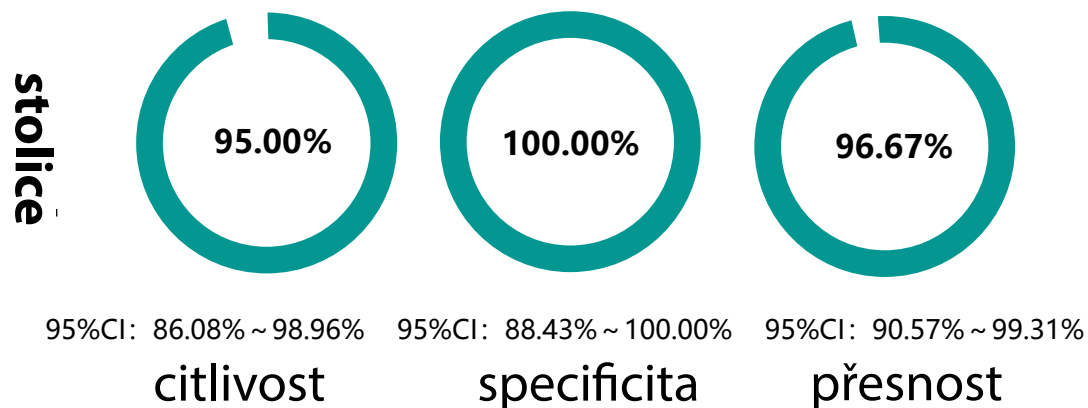
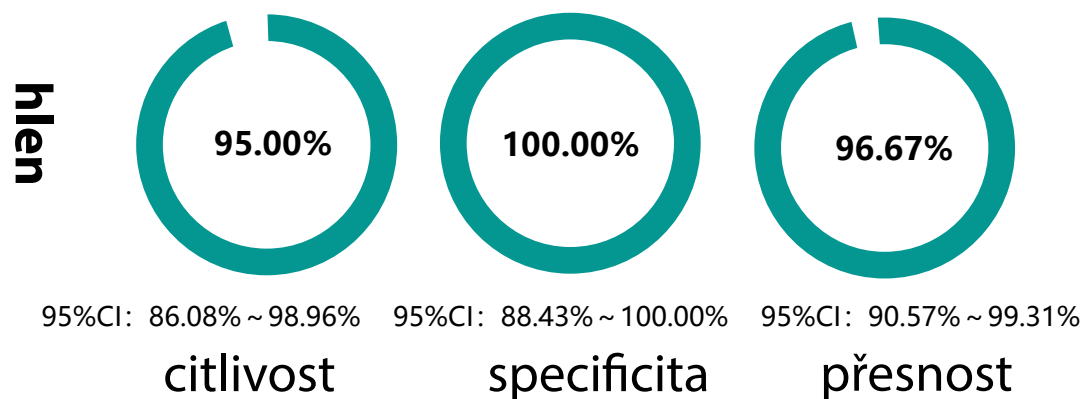
pipeta×1



jednorázový  
papírový kelímeček×1



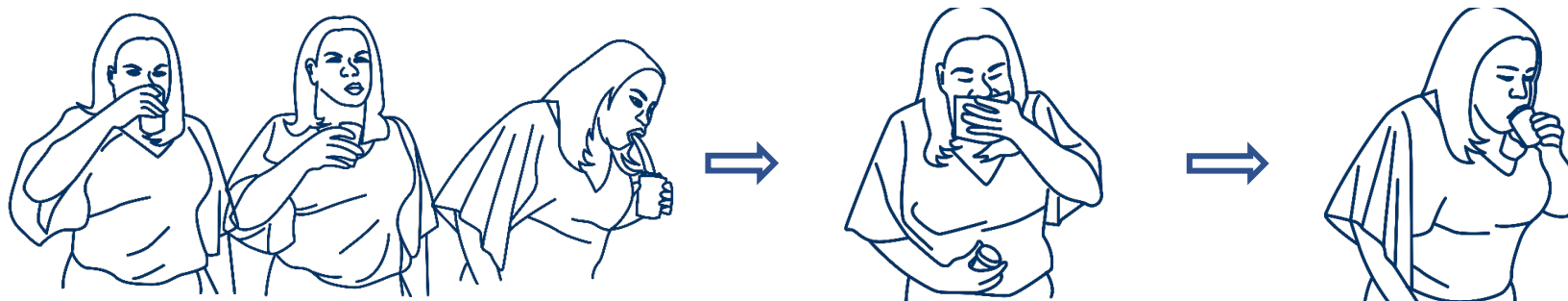
## Funkční vlastnosti



## Postup testování pro Rychlý test na detekci antigenu COVID-19 (Latex)

### I. Vzorek slin a hlenu z orofaryngeální oblasti

Před testováním si pečlivě prostudujte návod k použití a nechte testovací sadu a vzorky ustálit na pokojovou teplotu (15–30 °C).

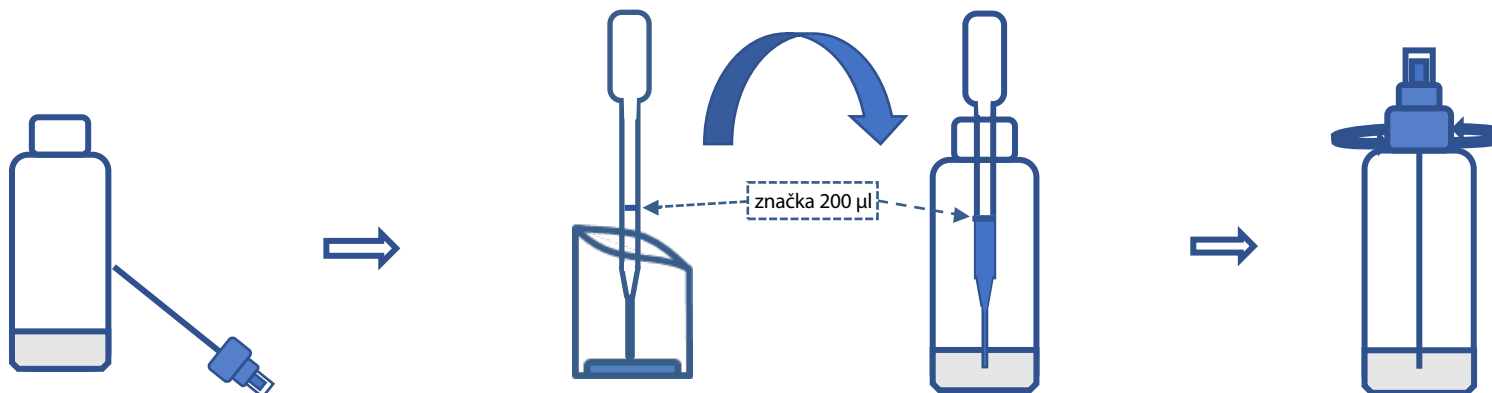


1. Vypláchněte ústa vodou. Toto je důležité, aby se ve vzorku slin/hlenu nenacházely bakterie z úst.

2. Zhluboka zakašlete. Udělejte zvuk „Kruuu“, abyste dostali sliny co nejhluběji z hrdla.

3. Jakmile máte hlen/sliny z orofaryngeální oblasti v ústech, vyplivněte je do nádoby. Opakujte 3–4x, abyste získali dostatečné množství vzorku.

\*Doporučuje provádět odběr hlenu/slin z orofaryngeální oblasti brzy ráno (po probuzení a před čištěním zubů a požitím jídla či nápoje)



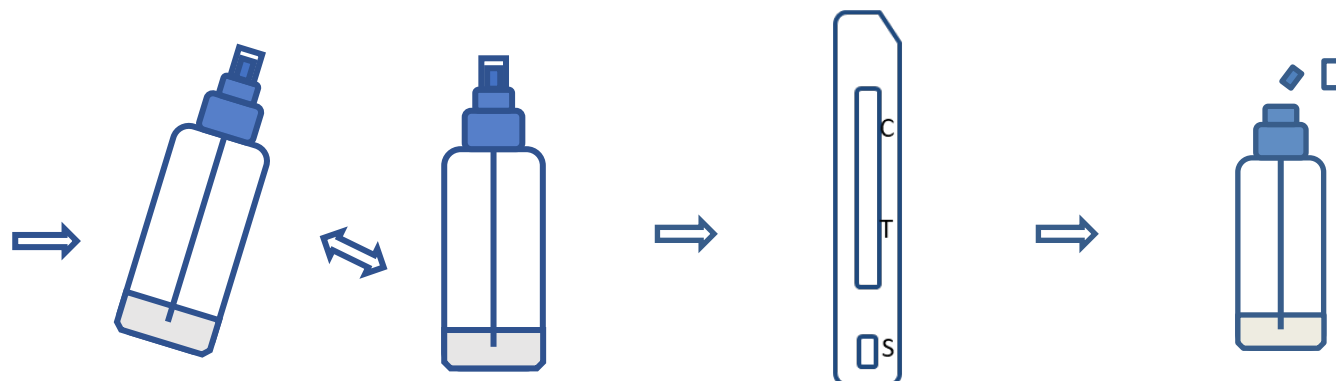
4. Odšroubujte víčko zkumavky na extrakci vzorků.

5. Pomocí pipety přeneste cca 200 µl čerstvého vzorku z nádoby do zkumavky na extrakci vzorků.

6. Zkumavku na extrakci vzorků pevně zašroubujte.

## Postup testování pro Rychlý test na detekci antigenu COVID-19 (Latex)

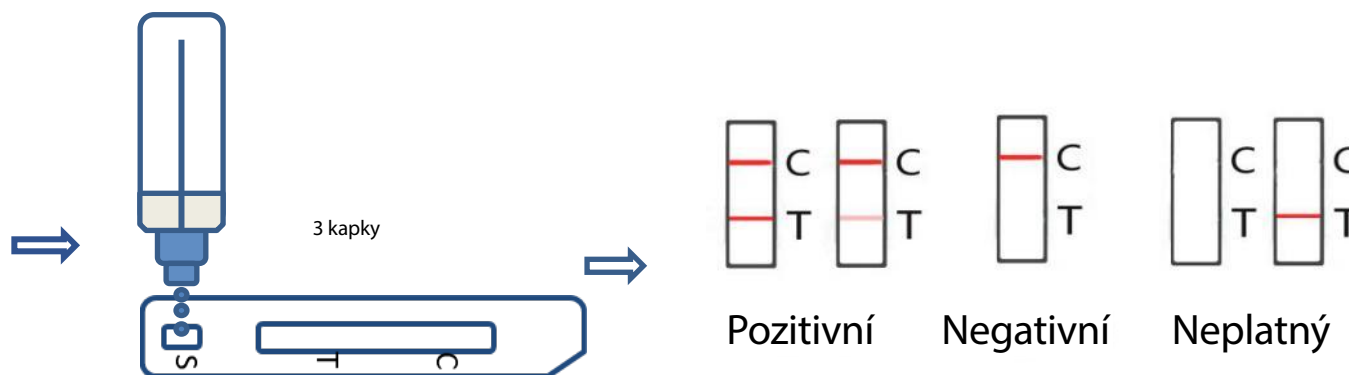
### I. Vzorek slin a hlenu z orofaryngeální oblasti



7. Zatřeste zkumavkou a vzorek dobře promíchejte s pufrům.

8. Testovací kazetu vyjměte z obalu, položte ji na stůl.

9. Seřízněte výčnělek na zkumavce.



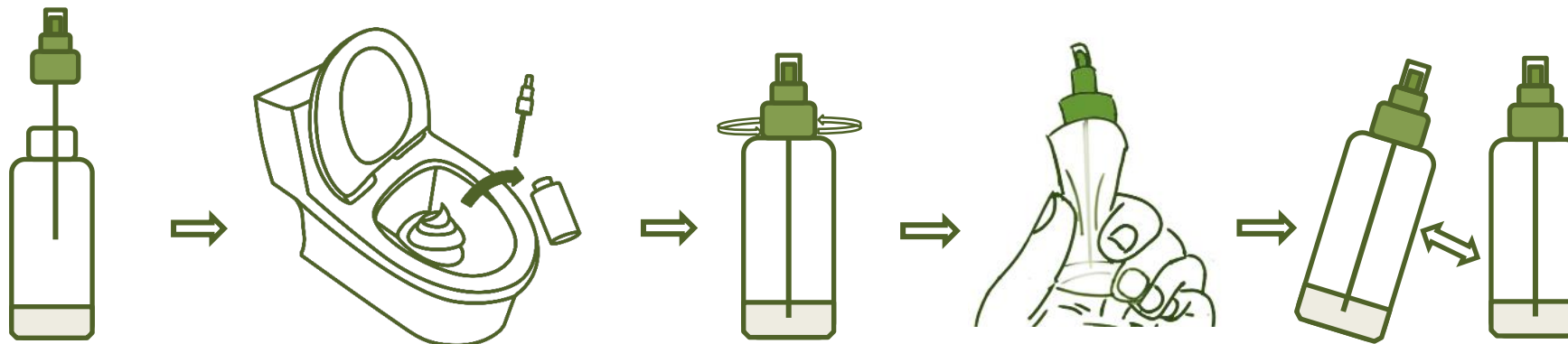
10. Do otvoru pro vzorek přidejte 3 kapky vzorku.

11. Výsledek odečtěte za 15 minut. Po uplynutí doby delší než 20 minut se výsledek musí považovat za neplatný a doporučuje se test zopakovat.

## Postup testování pro Rychlý test na detekci antigenu COVID-19 (Latex)

### II. Vzorek stolice

Před testováním si pečlivě prostudujte návod k použití a nechte testovací sadu a vzorky ustálit na pokojovou teplotu (15–30 °C).



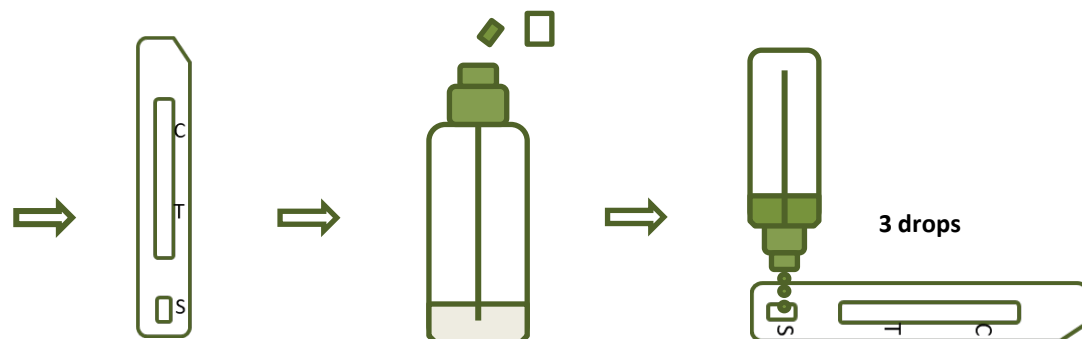
1. Odšroubujte víčko zkumavky na extrakci vzorků.

2. Pomocí vzorkovací tyčinky odeberte cca 30 mg vzorků čerstvé stolice z 6 míst (ekvivalent velikosti zápalkové hlavičky).

3. Zkumavku na extrakci vzorků pevně zašroubujte.

4. Zkumavku na extrakci vzorků stiskněte, abyste zajistili lepší rozpuštění stolice.

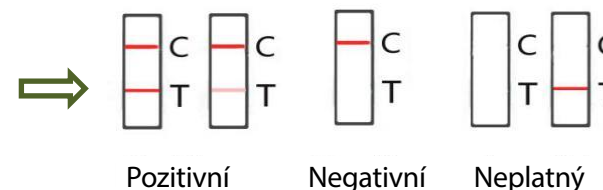
5. Zatřeste zkumavkou a vzorek dobře promíchejte s pufrem.



6. Testovací kazetu vyjměte z obalu, položte ji na stůl.

7. Seřízněte výčnělek na zkumavce.

8. Do otvoru pro vzorek přidejte 3 kapky vzorku.



Pozitivní

Negativní

Neplatný

9. Výsledek odečtěte za 15 minut. Po uplynutí doby delší než 20 minut se výsledek musí považovat za neplatný a doporučuje se test zopakovat.